

Geastrum de France

et proches

A1 Endopériidium multi-stipité et plusieurs ostioles

> **Myriostoma coliforme**

Base > 25 cm, 5-12 stipes. Endop. 1-8 cm. Sous robinier et buisson de Août à Février

A2 Endopériidium collé à l'exopériidium > gléba à nue

> **Geastrum melanocephalum**

Base > 6-30 cm. Sous Hêtraie-sapinière, Cedrus ou Robinia .Sud est France

A3 Exopériidium hygrosopique

B1 Endop. sessile

C1 Péristome déterminé

> **G. floriforme**

Base >5.5cm, 5-13 lanières, périst. cilié. Sous Pinus, Cupressus, sols secs

> **G. corollinum**

Base > 7 cm. Exop. non incrustant, 7-13 lanières. Pinus Robinia ,Sols sablonneux

C2 Périst. non déterminé

> **Astraeus hygrometricus**

Pas de columelle.

> **G. hungaricum**

Exop. 7-11 lanières. Steppes et lieux rocheux

> **G. kotlabae**

Exop. incrustant > 3.5 cm, 7-9 lanières. Endop. granuleux>lisse. Périst. 8-22 plis.

>voir aussi ci-dessus **G. corollinum**

B2 Endop. stipité

> **G. pseudolimbatum**

Exop. 3-13 lanières. Endop. +- rugueux > lisse, rouge > sombre. Sous Cupressus.

> **G. campestre**

Exop. > 7cm, 6-10 lanières. Endop. granuleux. Périst. déterminé de 9-21 plis. Sous Pinus, Cupressus, sols sablonneux ou secs

> **G. pouzarii**

Proche de G. campestre avec lanières fissurées longitudinalement. Au printemps

A4 Endopériidium non hygrosopique

D1 Endop. sessile

E1 Péristome déterminé

> **G. triplex**

Exop. 6-12 lanières fendues épaisses formant une couronne. Lieux humides, feuillus

> **G. saccatum**

Exop. 3-12 lanières longues et feutrées >10 cm. Périst.+/- déterminé.

> **G. lageniforme**

Exop. 5-10 lanières non feutrées brun-rouge. Sous feuillus ou arbres fruitiers

E2 Périst. non déterminé

> **G. badium = elegans**

Exop. Incrustant 4-7 lanières. Endop. brun-rose lisse. Périst.10-20 plis. Lieux arides ou Cedrus

> **G. sessile = fimbriatum**

Exop. > 12 cm et 5-13 lanières. Péristome 3-5 plis. Sous conifères ou en forêt

> **G. morganii**

Exop. > 11 cm. 6-8 lanières, en couronne. Endop. nu. Péristome 3-12 plis. Sous conifères ou Quercus, Pinus, Robinia surtout dunes de l'Atlantique

> **G. rufescens**

Exop. Incrustant > 12 cm, 4-11 lanières roses. Sous feuillus et conifères

>voir aussi ci-dessus **G. saccatum**

D2 Endop. stipité

G1 ↓ Péristome déterminé

H1 ↓ Exop. non forniqué

> **Geastrum berkeleyi** = *pseudolimbatum*

Exop. Incrustant > 2-13 cm, Endop. granuleux, apophyses., Péristome 17-36 plis.
Sous pins et feuillus.

> **Geastrum nanum** = *schmidellii*

Exop. 6-9 lanières. Pseudo columelle épaisse. Apophyse. Endop. lisse, gris-bleuté.
Péristome 15-20 plis. Sous conifères, Pinus, sol sec sablonneux ou calcaire. Tardif

> **Geastrum striatum**

Exop. 6-10 lanières. Apophyse remarquable. Endopériidium prumineux > lisse. Péristome sillonné.
Parc et sous-bois avec Cedrus, Cupressus et Thuyas

> **Geastrum minimum**

Exop > 6 cm. 6-9 lanières. Endop. prumineux > lisse. Péristome 15-20 plis. Sols secs

H2 Exop. forniqué

> **Geastrum quadrifidum**

Exop. Incrustant > 3cm. 3-6 lanières. Endop. prumineux > lisse. Sous conifères (Pinus)

> **Geastrum smardae**

Exop. non incrustant >10 cm. 5-11 lanières.

G2 Périst. non déterminé

J1 ↓ Exop. non forniqué

> **Geastrum pectinatum**

Exop > 14 cm. 6-12 lanières. Apophyse cannelée. Endop. lisse. Péristome sillonné, allongé.
.Toute l'année

> **Geastrum coronatum** = *limbatum*

Exop > 13 cm. 5-15 lanières. Stipe sombre. Endop. prumineux > lisse. Péristome +- déterminé.
Feuillus & conifères (Pinus)

J2 Exop. forniqué

> **Geastrum fornicatum**

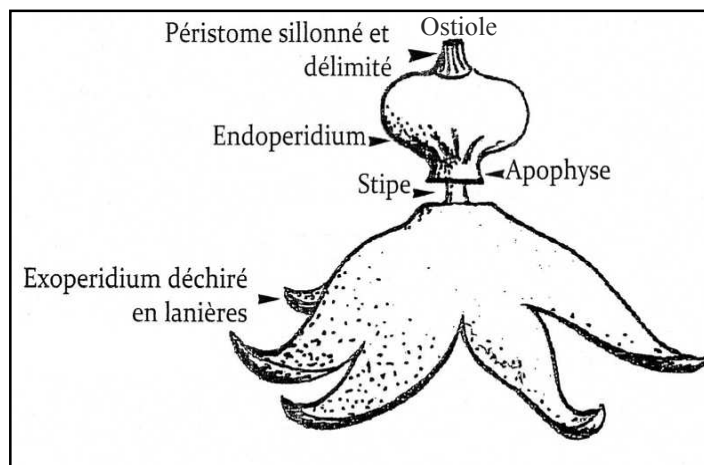
Exop > 10 cm. forniqué et incrustant 4-5 lanières. Endop. prumineux > lisse. Péristome
fimbrié-lacéré. Feuillus & conifères

> **Geastrum welwitschii**

Exop > 7.2 cm forniqué incrustant 4-7 lanières. Sud ouest de la France

> **Geastrum smardae**

Exop. forniqué non incrustant >10 cm. 5-11 lanières.



Clé Eric MICHON – Décembre 2015

BIBLIOGRAPHIE :

Cavet J. (2001) - Quatre géastres rares du parc départemental de Bron-Parilly (69). Bull FMBDS N°162 - Juillet 2001: 19-23.

Charbonnel J. (2003) - À propos de *Geastrum melanocephalum*. Bull FMBDS N°170 - 2003/3: 25-26.

Marchand A. (1976) - Champignons du Nord et du Midi: T4 Aphylophorale, Hydnaceae, Gastéromycètes, Ascomycètes.

Mornand J. (1986) - Les Gastéromycètes de France - 3 Geastraceae. DM 65.

Mugnier M. & Auclair J.-P. (2002) - Un gastéromycète rare : *Geastrum melanocephalum* (Czern.) V.J. Stanek. Bull FMBDSN°167 - 2002/4: 5-10.

Poumarat S. (1998) - Clé des espèces européennes de *Geastrum*. N°14: 3-16.