

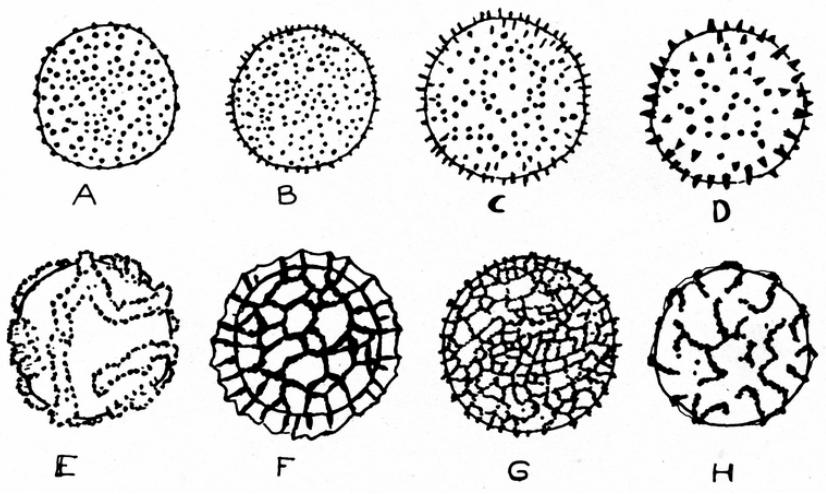
Microscopie des MYXOMYCETES

Forme des Spores :

globuleuses = **G** Subglobuleuses = **subg** Anguleuses = **angu** Ovale = **ov**

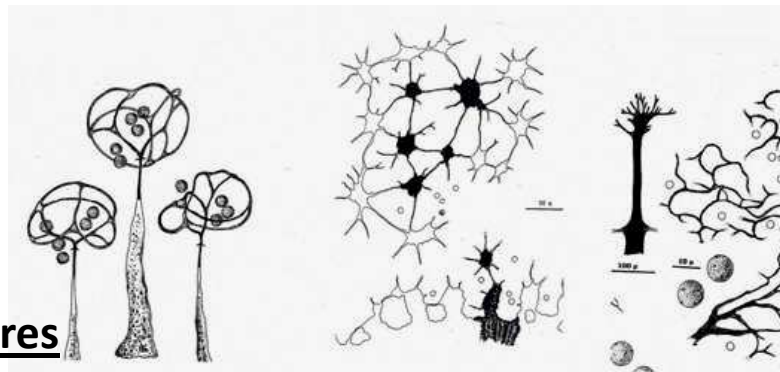
Ornements des spores

- A verruqueuse = **sa**
- B Spinuleuse = **ep**
- C Echinulée = **ep**
- D Épineuse = **ep**
- E Crêtes verruqueuses = **ca**
- F Crêtes et réticules = **re**
- G Réticulées = **re**
- H Réticules avortées = **ca**



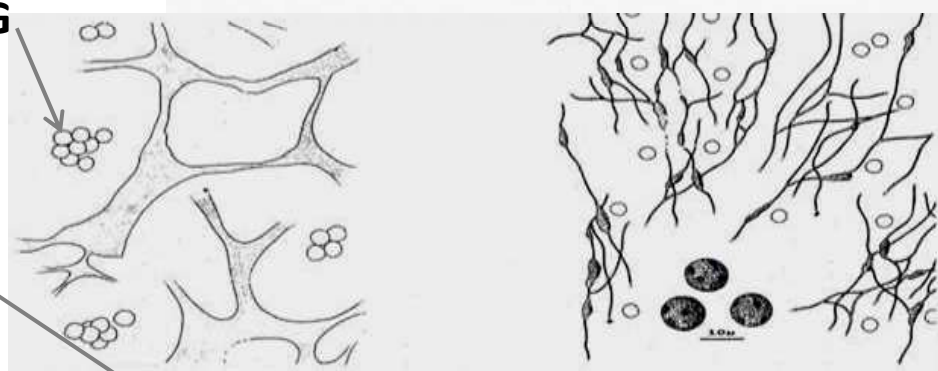
Dimensions des spores : Mesures sans hauteur d'ornementation en μm sauf signalement ex: 10-13 μm (+2 μm)

Type de capillitium :



Présence ou non de cristaux, ou calcaires

- Granules calcaires présents = **G**
- Cristaux = **CR**
- Ni cristaux, ni calcaires = **N**
- Nodules = **NOD**
- inclusions = **inc**



Milieux d'Observations

H₂O
BCL
NH₄OH
Alcool à 90°
Milieu de Hoyer

