

BULGARIA INQUINANS

Bulgaria inquinans (Pers.) Fr., *Syst. mycol.* (Lundae) 2 (1): 167 (1822)

FRUCTIFICATIONS :

Apothécies grandes (3-5cm), turbinées, cupuliformes étalées, gélatineuses, brun-noir, brillante à l'état imbu, lisses

HABITAT:

Sur troncs et branches mortes de feuillus à bois plutôt dur.
Plutôt Chênes

TAXON :

B. inquinans seule espèce du genre en France.
La structure inférieure salie les doigts.
Parfois confondue avec *Exidia glandulosa* qui est un phragmobasidiomycète.

ASQUES :

inoperculés, en massues, octosporés,
à pore bleuissant dans l'iode > J+
Mesures 150 X 7.5 µm
(Jusqu'à 200 µm cite DENNIS British Ascomycètes)

PARAPHYSES :

Minces, 1.5 µm de largeur, septées, fourchues à la base
mais à extrémités ondulées. Elles dépassent largement le sommet des asques.

SPORES:

Asymétriques, réniformes, lisses. Dans les asques: 4 spores en haut de l'asque brun très foncé et 4 de même forme plus petites et hyalines.

Spoires mesurées en dehors des asques : 12-14 X 6-7 µm

12.8 X 6.5

14x6

12x6

13x7

INVENTAIRE MICHON+SHNVC:

23/04/1995	MICHON	MICHON		38	RÉAUMONT	LA GARE	360
27/08/2005	SHNVC	MICHON		38	SAINT-JULIEN DE RATZ	CROIX DES TRAVERSESES	690
16/10/2011	SHNVC	MICHON	EM745	38	ARZAY	ÉTANG DE LA CHAPELLE	510
15/05/2012	MICHON	MICHON		38	SAINT-VICTOR DE CESSIEU	Forêt de VALLIN	
02/08/2014	MICHON	MICHON	EM557	38	SAINT-JULIEN DE RATZ	Courbassière	690
19/10/2014	SHNVC	MICHON		38	SAINT-JULIEN DE RATZ	Courbassière	690
03/10/2020	MICHON	MICHON	EM1467	38	VOIRON	Teissonnière	502
22/12/2020	MICHON	MICHON		38	LA MURETTE	BAVONNE LA SARRA	475

Herbier Eric Michon: EM 557 + EM 745 + EM 1467

Iconographie:

BK I n° 170 - Cetto 827 - Dennis pl. XIX H



Images Eric MICHON

Sommet bleuissant dans
le Melzer



Bibliographie :

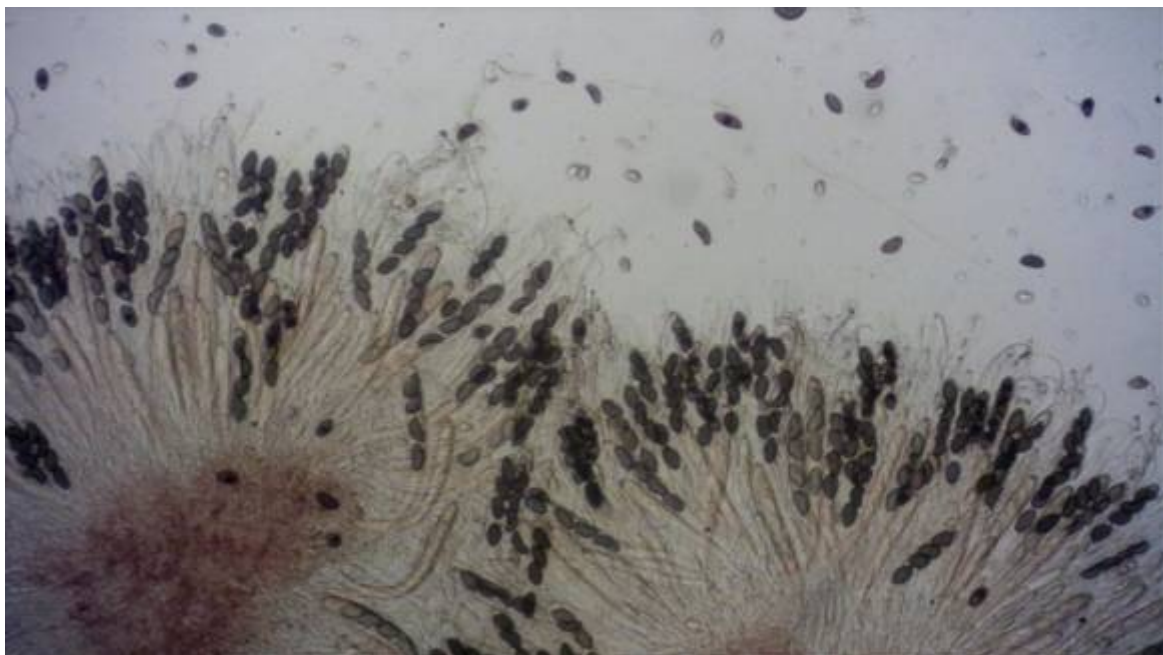
Espèce citée la 1ere fois par Persoon en 1794 *Peziza inquinans* Pers. , *Neues Mag. Bot.* **1** : 113 (1794)

Bon p. 333 ; CD 11 ; Marchand 398 ; Eysartier et Roux p. 1074

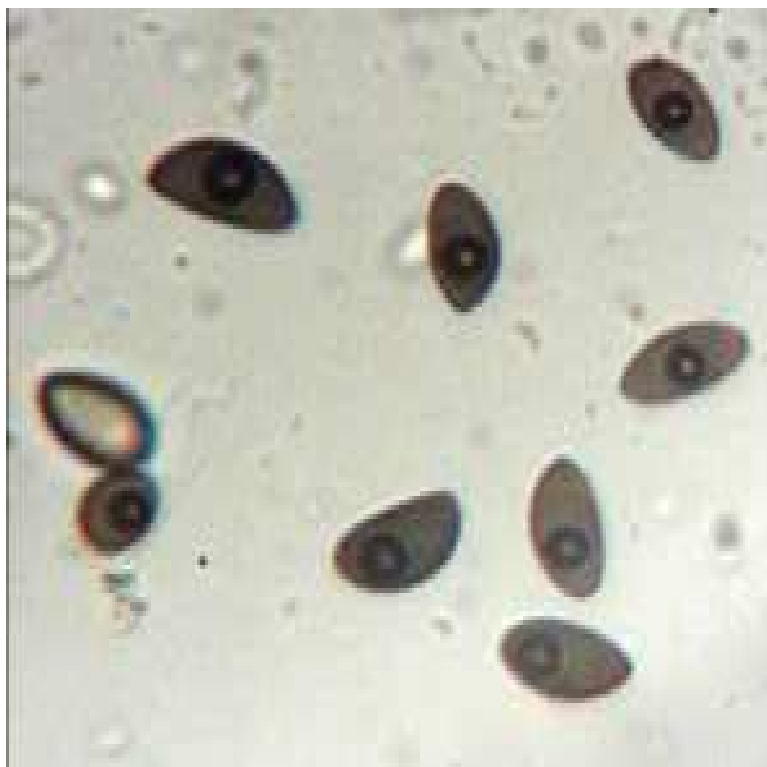
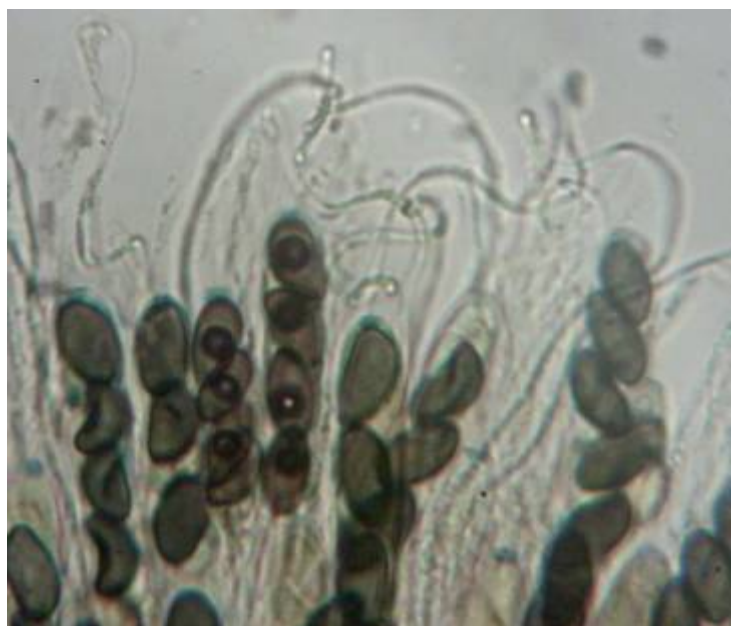
Photographies Éric Michon

Hyménium :

Les 4 spores brunes apparaissent de suites alors que les 4 autres spores sont hyalines



Les paraphyses enroulées au sommet dépassant le sommet des askes



Les spores en forme de rein peuvent présenter plusieurs guttules ou une seule à maturité.

Noter un rougissement de la paroi lisse dans le Melzer les spores apparaissent vertes dans le Rouge Congo