

La Police Scientifique Française demande l'aide des microscopistes de la SHNVC de part leur aptitude pour analyses de plusieurs échantillons. Ceux-ci concernent plusieurs enquêtes de Police. Les résultats sont attendus le 11 avril 2026 pour d'éventuelles mises en examen.

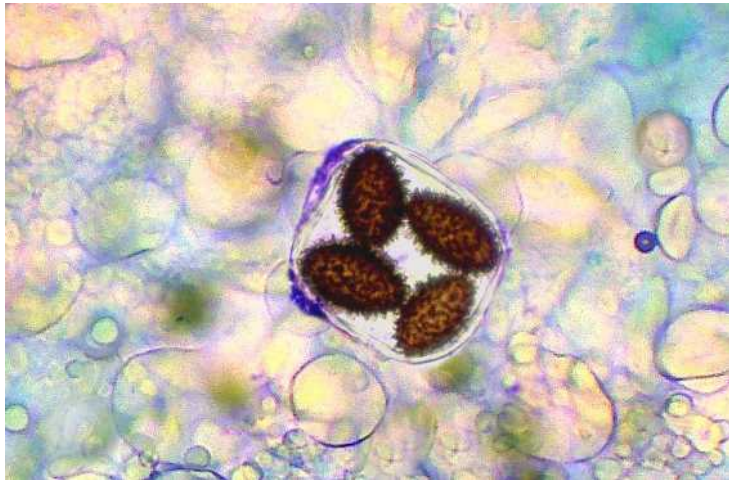
ENQUÊTE N°A12

Madame X a été victime d'un malaise en milieu de repas et a porté plainte contre le Restaurant EFFURT. La police a prélevé deux échantillons concernant une tourte aux truffes et un pâté aux truffes

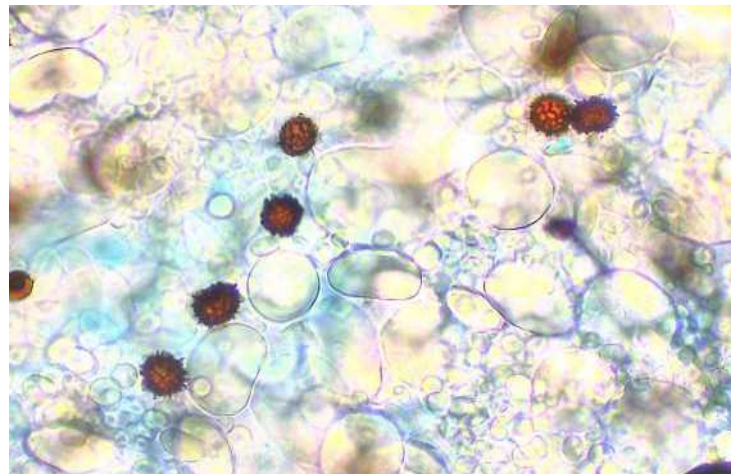
ECH N°1 conclusion **farine cuite + Tuber melanosporum**

ECH N°2 conclusion **farine cuite + Scleroderma citrinum**

Les observations ne pouvaient pas se faire dans le Melzer, car ce réactif qui noircit l'amidon aurait rendu la préparation illisible.. Le bleu coton colore la farine en bleu faisant ressortir les asques et spores des truffes. Le rouge Congo à bien marché aussi



G = 400x 4 spores très elliptiques et épineuses dans une asque ronde de **Tuber melanosporum** parmi les grains d'amidon et protéines de farine



G = 400x spores rondes à hauts réticules **Scleroderma citrinum** parmi les grains d'amidon et protéines de farine

ENQUÊTE N° B3

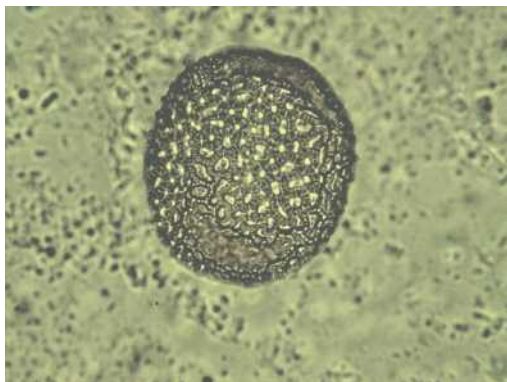
Une personne X a été agressée dans un Parc Conservatoire des Pins à Pignerol-Les Pins
3 suspects : Mrs MA + BK et TG ont été arrêtés avec prélèvement de boue sur leurs chaussures

ECH MA conclusion **pollen d'iris conservé dans glycérol**

ECH BK conclusion **pollen de Pins conservé dans colle et glycérol**

ECH TG conclusion **pollen de Rose conservé dans glycérol**

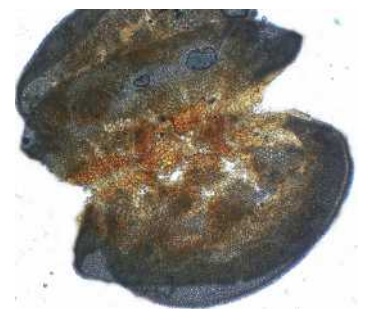
*Les échantillons dans la colle ont été dissous dans le NH4OH. Les autres dans l'eau
Le glycérol à provoquer la sortie du tube pollinique chez les grains de pollen d'Iris et de rose.*



Grain de pollen d'Iris x20



grain de pollen de Pinus x10



Pollen de rose germant x10

ENQUÊTE N° C34

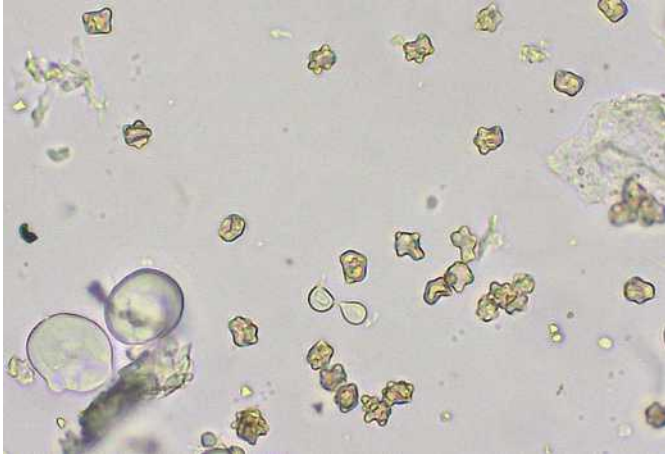
Des chiens ont été empoisonnés avec des croquettes suspectées d'être contaminées par des espèces fongiques toxiques d'après les symptômes.

2 prélèvements de ces croquettes ont été effectués. A vous de rechercher. **Conclusions :**

ECH N°3 **spores d'*Inocybe napipes* dans croquettes pour poisson**

ECH N°4 **spores d'*Entoloma conferendum* dans reste de croquettes**

A l'aveugle, il a fallu observer dans l'eau pour apprécier la couleur des spores parmi les cellules diverses contenues dans les granulés pour poissons.



Goniospores d'*Inocybe napipes*

Les inocybes ont des odeurs qui peuvent attirer les chiens. L'ingestion est fatale.



Spores à peine rosâtre à facettes d'*Entoloma conferendum*

ENQUÊTE N° D4

La DDPP enquête sur les fraudes aux "MIELS DE MONTAGNE" vendus sur le marché de Saint-Bruno 4 vendeurs font l'objet de cette recherche. A vous de rechercher les fraudeurs. **Conclusions :**

ECH FW **Miel et pollen de *Pinus* et *Castaneus***

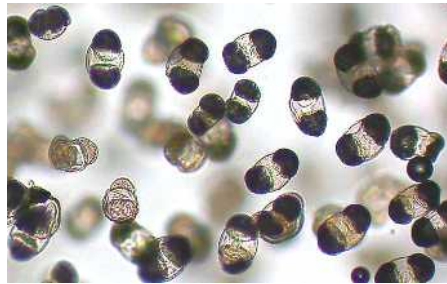
ECH GT **Sirop de citron**

ECH TG **Miel + pollen de Sureau**

ECH EZ **Colorant + sucre**



4X Pollen de Castaneus et son tube pollinique et pollen de Pinus



40X Pollen de pin avec ses deux ballonnets d'air



Pollen de Sureau

ENQUÊTE N° ESP

Un chasseur a été retrouvé mortellement mutilé après une partie de chasse en Vercors.

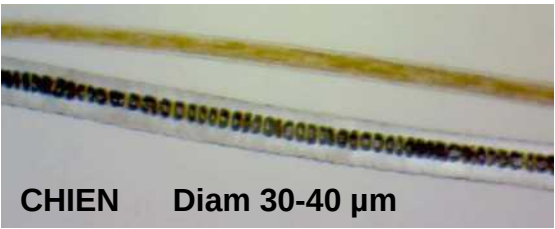
Des poils ont été retrouvés dans les plaies. Sont suspectés, le loup, un sanglier blessé, un chien fou et un paysan vertamiorien récalcitrant et chevelu. A vous de rechercher le responsable.

ECH **poils de sanglier Diamètre Bourre 80-120 µm**

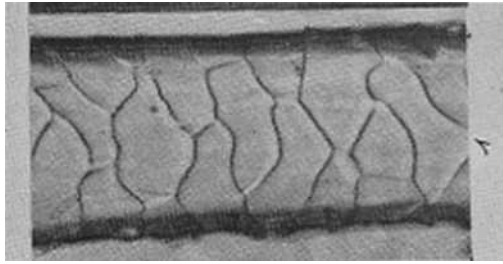
« **Jarre 115 - 320 µm**

Pour observer, il fallait employer un produit éclaircissant : Glycerol, Drean, Ramollisseur de Cléménçon, Lactoglycerol ou Hydrate de Chloral

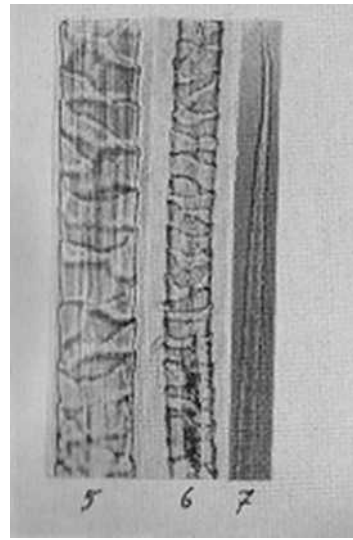




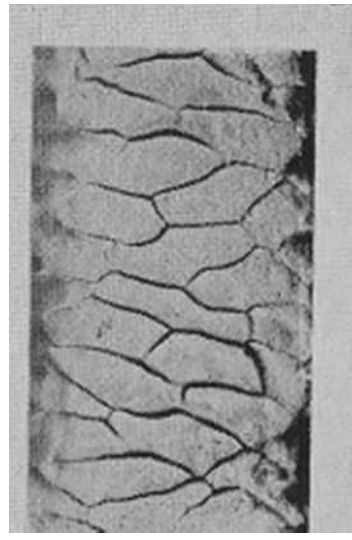
CHIEN Diam 30-40 µm



CHAT Diam 50-53 µm



CHEVREUIL Diam 20-25 µm



CHEVEUX HUMAINS

Dany l'Inspectrice >

Docteur Jean-Luc >

Sergent Bruno >

Capitaine Lucy >

Commissaire Eric >

Capitaine Françoise >

Détective Cécile >

