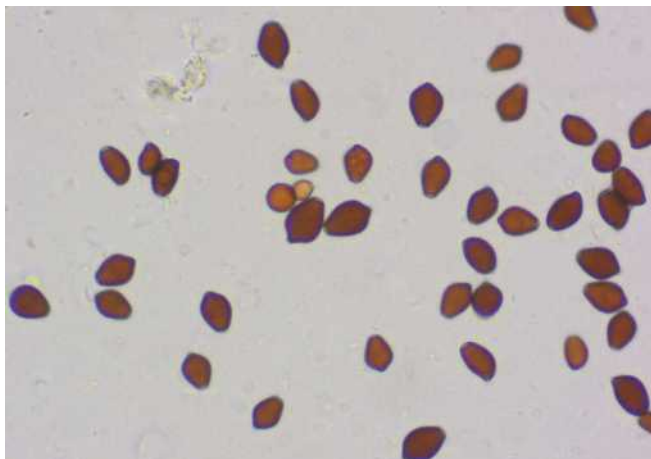


Classification	GENRE	NOM	Habitat	Particularité
Lamellés	Coprinellus	micaceus	en bordure de chemin	spores en forme de mitre avec pore germinatif 7-9 X
	Galerina	unicolor=marginata	sur bois mort en bordure de ruisseau	Tétraspores calyptrées 9 - 10 X 6,5 µm verruqueuses - Cheilo lagenif 60 x13 x 5 x 7 un peu capitées
	Hypholoma	fasciculare	sur souche	lames jaunes et saveur amère TOXIQUE
	Psathyrella	spadiceogrisea	en bordure de chemin	à terre - Spores 7-9 x 4-5 µm baside tetra 30 x10
Polyporales	Byssomerulius	corium	sur bois mort de feuillus	aspet de papier buvard
	Daedaleopsis	tricolor	Sur bois mort de feuillus (souvent merisiers).	Carpophores plats, minces, zonés. Hyménium constitué de lames serrées.
	Ganoderma	adpersum	base des troncs	KOH = jaune vif sur Hyménium différent de <i>aplanatum</i>
	Hymenochaete	rubiginosa	sur souche ou troncs pourris	hyménium brun doux au toucher (présence de soies)
	Phellinus	tremulae	sur Populus mort	entre Ph. Rahmi et <i>populicola</i> , Ph <i>tremulae</i> est le seul à réagir en noir a NH4OH
	Phylloporia	ribis	base de petit feuillus	sur petits feuillus
	Schizophyllum	commune	sur partie morte de feuillus	
	Schizopora	paradoxa	sur bois mort de feuillus	
	Trametes	gibbosa	sur vieille souche	pores étirés et chapeau bosselé
	Trametes	hirsuta	Surtout sur bois mort de feuillus et d'arbustes.	Chapeau fortement hirsute ou strigieux, blanc gris.Pores étroits, arrondis, anguleux - contexte subéreux.
Corticiales	Trametes	ochracea cf		
	Trametes	versicolor	Sur bois peu dégradé, surtout de feuillus.	Trame très mince - pores fins et étroits, arrondis.Chapeaux multiples, concrescents, zonés, veloutés.
	Stereum	hirsutum	En colonies, sur bois mort de feuillus.	Fructifications récupinées à étalées-réfléchies.Surface fertile hirsute - hyménium lisse, brun orange.
	Stereum	insignitum	sur fagus mort	présence de deux sortes de cystides
Apphylophorales	Stereum	rugosum	sur feuillus	étalé rose sur feuillus mort - rougit à la blessure -
	Steccherinum	ochraceum	sur partie morte de feuillus	spores ellipsoïdes S <i>bourdotii</i> à des spores rondes
	Phragmobasidiom.	Exidia	glandulosa	Sur bois mort, brindilles, branches tombées.
Ascomycètes	Daldinia	concentrica	sur bois mort de Fraxinus	
	Hypoxylon	fragiforme	sur bois mort de Fraxinus	en forme de fraise
	Sarcoscypha	coccinea	dans l'humus	poils droits à peine sinueux Spores 30- 32 X 10 -12 µm
	Xylaria	hypoxylon	Sur bois mort, surtout de feuillus, toute l'année.	Fructifications aplaties, en forme de cornes de cerf. Pédoncule noir et poilu - Périthèces verruqueux
Myxomycètes	Reticularia	lycoperdon	sur vieilles souches	aspect de chewin gum à état jeune



Stereum rugosum
sur bois de feuillus – rougit dans les blessures

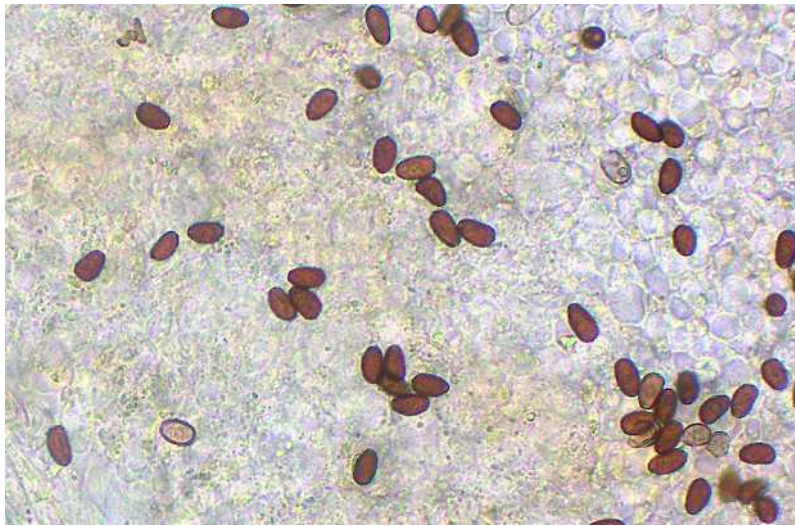


spores du **Coprinellus micaceus**, (avec pore germinatif)
en forme de mitre d'évêque quand elles sont de face !
les autres coprins à spores en mitre on des spores plus longues

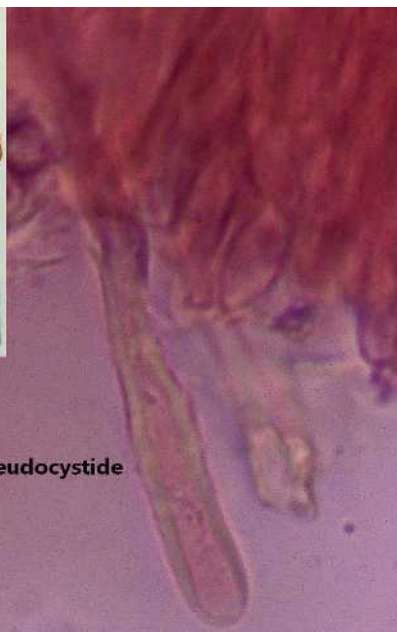


Galerina unicolor
a été synonymisée à **G marginata**

spores verruqueuses "peau" qui se décolle
Les cystides sont longues 60 µm
ventrues à la base 13 µm
et se prolongent par un col de 5 µm
et finissent capitées 7 µm
soit écrit ainsi 60 X 13 X 5 X 7 µm



Psathyrella spadiceogrisea
spores allongées avec pore germinatif en biais donc ± visible suivant
le côté des spores



Trouvé avec moins de couleurs que d'habitude
avec la microscopie spéciale
Stereum insignitum



Phellinus tremulae
KoH = noir sur l'hymenium - sur peuplier tremble
Dangereux parasite pour les Peupliers