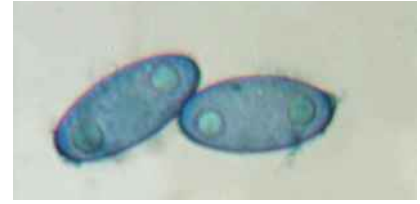


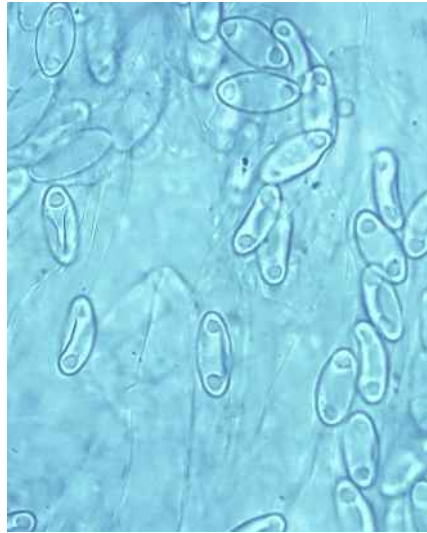
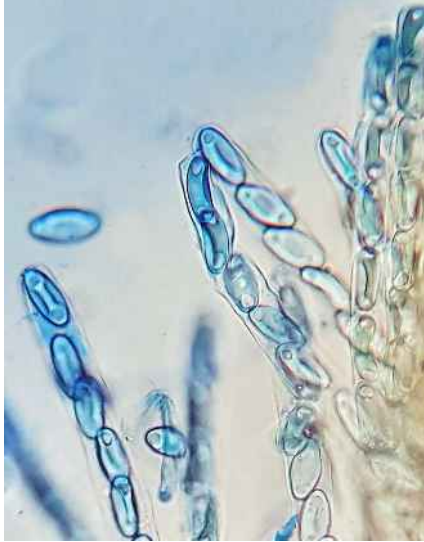
GYROMITRA

Spores ovoïdes hyalines (mesures sans les appendices)

Gyromitra esculenta Exciccattum EM 1708
spore biguttulée (1 guttule à chaque extrémité) 13-21 x 7-12



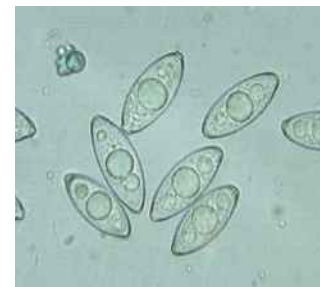
Les spores ont tendance à se collapser mais on observe bien les 2 guttules présentes. A gauche dans les asques..au milieu et à droite en dehors des asques Bleu Coton latophenol



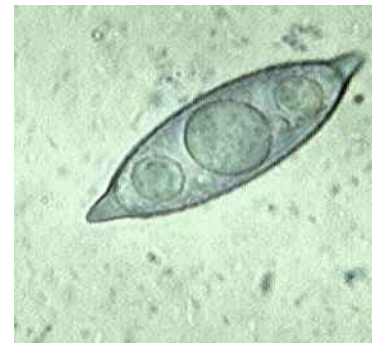
G. infula Exciccattum EM 1603
spores biguttulées 19-22 X 7 – 9



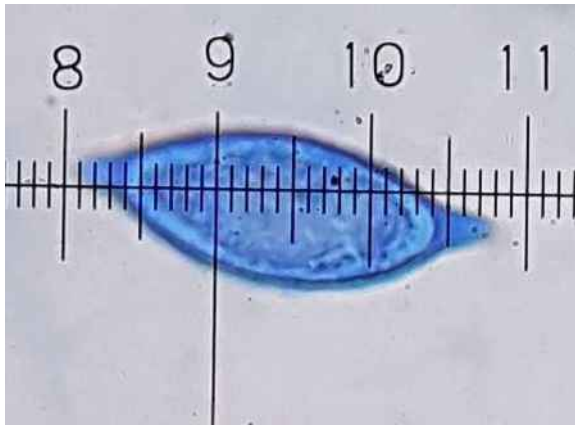
G. accumbens Exciccattum EM 1285
spores 28- 35 X 13 -17
une grosse guttule centrale plus une à chaque extrémité et un coussinet à chaque pôle



G. perlata Exciccattum EM 1294 = =**Discina ancilis**
 une grosse guttule centrale plus une à chaque extrémité
 un ergot penché à chaque pôle
 le tout entouré d'une réticule
 spore 24-30 X 13-14



Sans doute la plus belle spore des gyromitres avec les deux appendices inclinés.



G. gigas Exciccattum EM A4
 une grosse guttule centrale plus une très petite à chaque extrémité
 un coussinet à chaque pôle
 le tout dans un réseau
 spores 23 -28 X 10 -12,5



G. parma Exciccattum EM 318
 spores 25-33 X 11- 12,5
 une grosse guttule centrale plus une petite à chaque extrémité
 appendices en buissons à chaque pôle
 le tout entouré d'une réticule



Les observations ont été faites dans
 Bleu coton au Lactophénol
 Bleu lactique
 et Bleu de Crésyl avec succès !!