



Séance SHNVC de Microscopie du 17 Décembre 2022

Etude du genre Galerina

Galère marginée (photo mixte Eric Michon)



1-Spores de Galerina marginata : ==> examen dans KOH - G= 600x

Noter le décollement de l'enveloppe externe de la spore (epispore) = Spores Calyptrées



G= 600x –noter l'angulation caractéristique



G= 1000 x-
plage supra-hilaire
chez

Galerina unicolor

(Herbier de R Garcin)



2-Basides: ==> examen dans (RCA) Rouge Congo Ammoniacal

G=600x- basides tétrasporiques



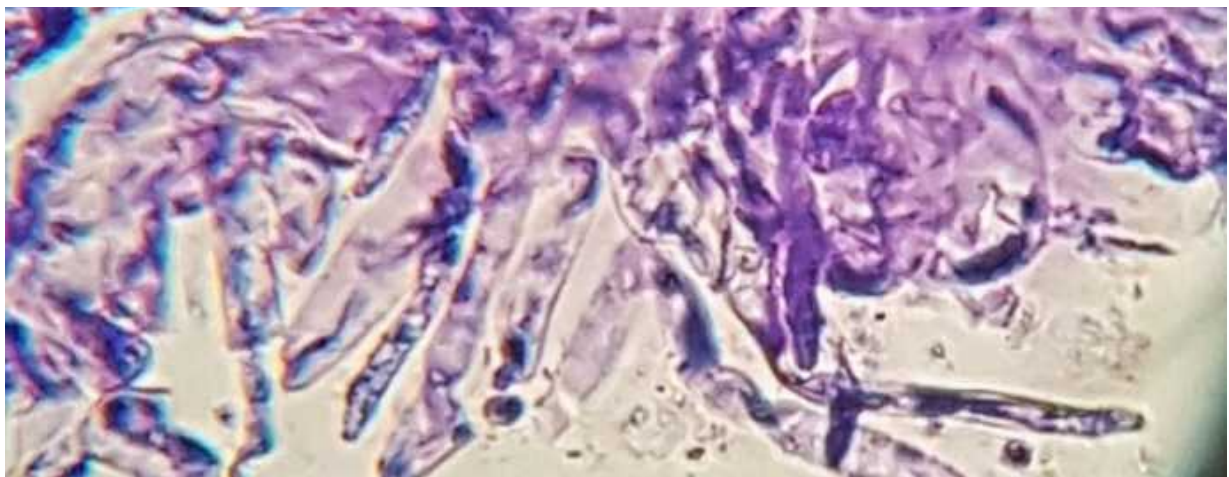
3-Cystides: ==> examen dans Rouge Congo ammoniacal



G= 600x –noter la forme lagéniforme (en bouteille de Chianti) légèrement capitée sur la photo de gauche

3-Cuticule:> Hyphes dans le Bleu de Crésyl

Noter la présence de pigments sur les hyphes, ici G= 600x



4-Boucles: > G= 1000 x-dans éosine + KOH ==>2 hyphes avec boucle de liaison chez **Galerina vittiformis**



5-Stipe: > Caulocystides à col long, nombreuses sur le stipe de **Galerina vittiformis**

Conclusions: l'episore et l'ornementation sont facilement observables dans le KOH ou la Soude.

La plage supra-hilaire n'est facile d'observation tant avec le Melzer que la Potasse.

Les basides et cystides sont facilement observables.

Les boucles le sont moins car petites et cachées dans l'hyménium au pied des basides et cystides. Les recherches ont été observées avec succès dans Phloxine+KOH ou Phloxine + Eau sucrée avec pression sur la LCO

NB: Photos micro des Galerina prises au smartphone Samsung par Jean-Luc Mainardi sur différentes préparations microscopiques des 9 participants,

Autres images: Eric Michon



J.-L.M & E.M. - 18 Décembre 2022