

sortie du 9 Novembre 2025

19 membres de la SHNVC

Camp de César Alt: 780 m
PLAN

Men 3234 a
Gps = 45.310141,5.408503

validités vérifiées sur Index fungorum au 10-11-25

ORDRE	Genre	espèce	remarques
BOLETALES	Paxillus	involutus	lames brunes au toucher et détachables
HYGROPHORALES	Cuphophyllus	colemannianus	lames grises interveinées
	Cuphophyllus	pratensis	chapeau orange mat
	Cuphophyllus	pratensis var alba	grosse espèce blanche
	Cuphophyllus	virgineus	stipe mince – chapeau petit
	Gliophorus	psittacinus	gluant et toucher de vert
	Hygrocybe	acutoconica	nouveau nom des Hygroc. Persistens et Konradii
	Hygrocybe	chlorophana	stipe visqueux – chapeau plat
	Hygrocybe	coccinea	rouge coccinelle
	Hygrocybe	punicea	grosse espèce à lames de feu
	Hygrocybe	quieta	stipe épais ou compressé – odeur de punaise ou lessive
	Hygrophorus	lindtnerii	stipe gras – apex brun et gras
	Porpolomopsis	calyptriformis	chapeau rose en forme d'éteignoir
RUSSULALLES	Lactarius	pyrogalus	lait blanc saveur âcre
	Russula	persicina	chapeau rose acré puis long en bouche -L crème
SPOREE BLANCHE	Armillaria	mellea	anneau bordé de jaune
	Infundibulicybe	geotropa	odeur de flouve
	Clitocybe	agrestis	dans la prairie syn graminicola
	Clitocybe	nebularis	lames décurrentes et forte odeur de poulailler
	Lepista	personata	stipe touché de lilas
	Melanoleuca	grammopodia	grosse espèce à stipe crème rayé de fibres noires
	Mycena	galopus	stipe avec latex blanc
	Mycena	olivaceomarginata	arête des lames jaune vert – prairie
SPOREE ROSE	Entoloma	hebes	bordure de prairie – Cheilo présentes spores non rondes
	Laccaria	laccata	cuticule hygrophane de rose à blanc
	Laccaria	proxima	grosse espèce avec squames à apex
SPOREE OCRE	Aureonarius	tofaceous	odeur de pomme de terre refroidie- Lames larges
	Crepidotus	mollis Cf	lames blanches
	Galerina	marginata	stipe clair + anneau – spores foncés avec verrue et enveloppe
	Galerina	camerina	stipe fin et noir – Spores claires et lisses- Syn. pseudobadipes
	Hebeloma	leucosarx	arête des Lames érodées et exsudantes
	Inocybe	geophylla	chapeau blanc avec mamelon – odeur spermatique
SPOREE NOIRE	Coprinellus	xanthothrix	stipe pubescent et spores elliptiques
	Hypholoma	fasciculare	lames verdâtres saveur amère
	Parasola	auricoma	pas de plis, pas de collarium
	Parasola	conopila	long stipe blanc anciennement Psathyrella
	Stropharia	caerulea	arête des lames concolore aux faces des lames
GASTEROMYCETE	Apioperdon	pyriforme	vesse de loup lignicole en forme de poire
	Scleroderma	verrucosum	système racinaire abondant et spores épineuses
ASCOMYCETE	Cheylimenia	granulata	dans les bouses de vaches – Paraphyses très renflées et hautes
Autre....	Chondrostereum	purpureum	hyménium violet lisse
	Clavulina	coralloïdes	pointes en crête syn. Cristata
	Daedaleopsis	tricolor	fausses lames
	Fomitopsis	pinicola	marge orangée
	Meruliopsis	corium	aspect buvard au toucher
	Schyzophyllum	commune	lames fendues par l'arête
	Stereum	hirsutum	revêtement hirsute
	Xylaria	hypoxylon	consistance dure sur bois

**Gliophorus
psittacinus**



Cuphophyllus pratensis



Hygrocybe coccinea



Hygrocybe punicea



Hygrophorus lindtneri



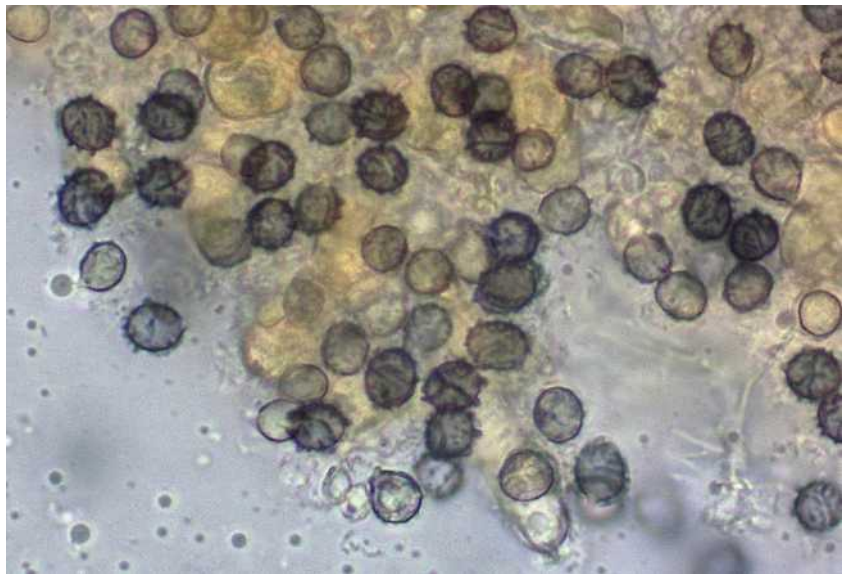
**Porpolomopsis
calyptriformis**



Russula persicina



**Spores de
Lactarius pyrogalus**



**Melanoleuca
grammopodia**



Entoloma hebes



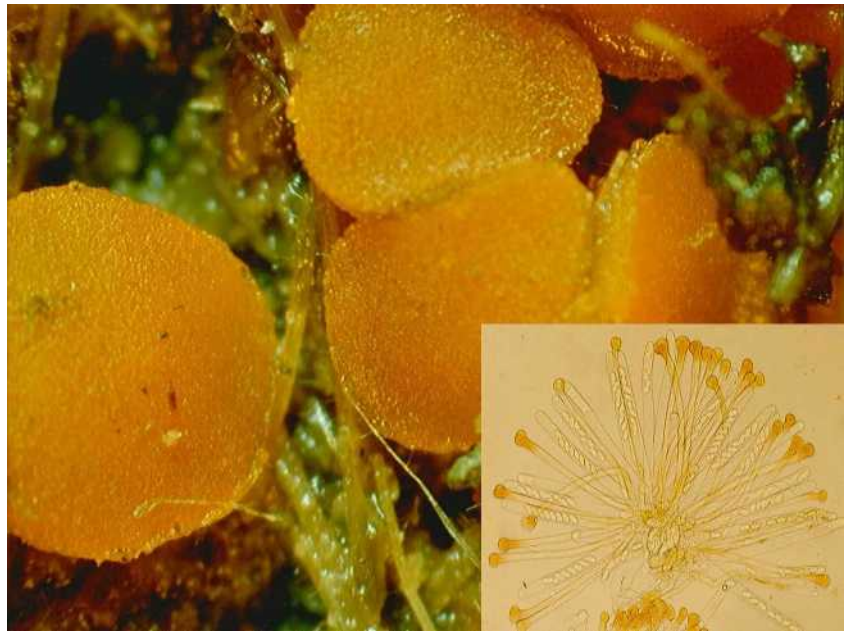
Hebeloma leucosarx



Galerina camerina



Cheyliimia granulata



Scleroderma verrucosum

