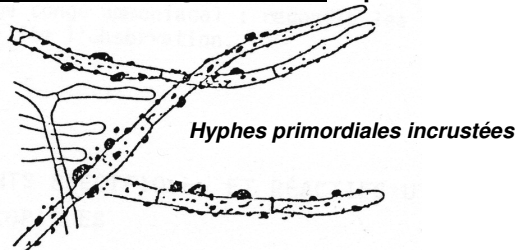
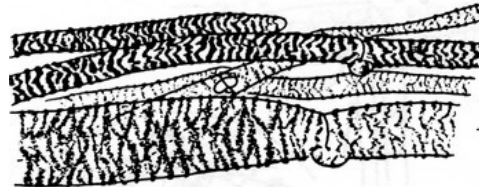


Pigment des hyphes

Type de Pigments : pariétal ou extra-cellulaire ou interhyphique



Hyphes primordiales incrustées



Pigment pariétal uniforme



Pigment pariétal en zébrures

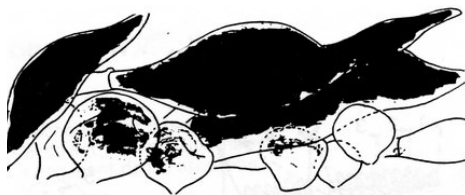


Pigment pariétal en plaquettes



Pigment extracellulaire

Type de Pigments : membranaire ou intra-cellulaire ou vacuolaire



Pigment vacuolaire