

Les potentilles à fleurs blanches (Flora Gallica)

Vocabulaire : sub : préfixe signifiant presque.

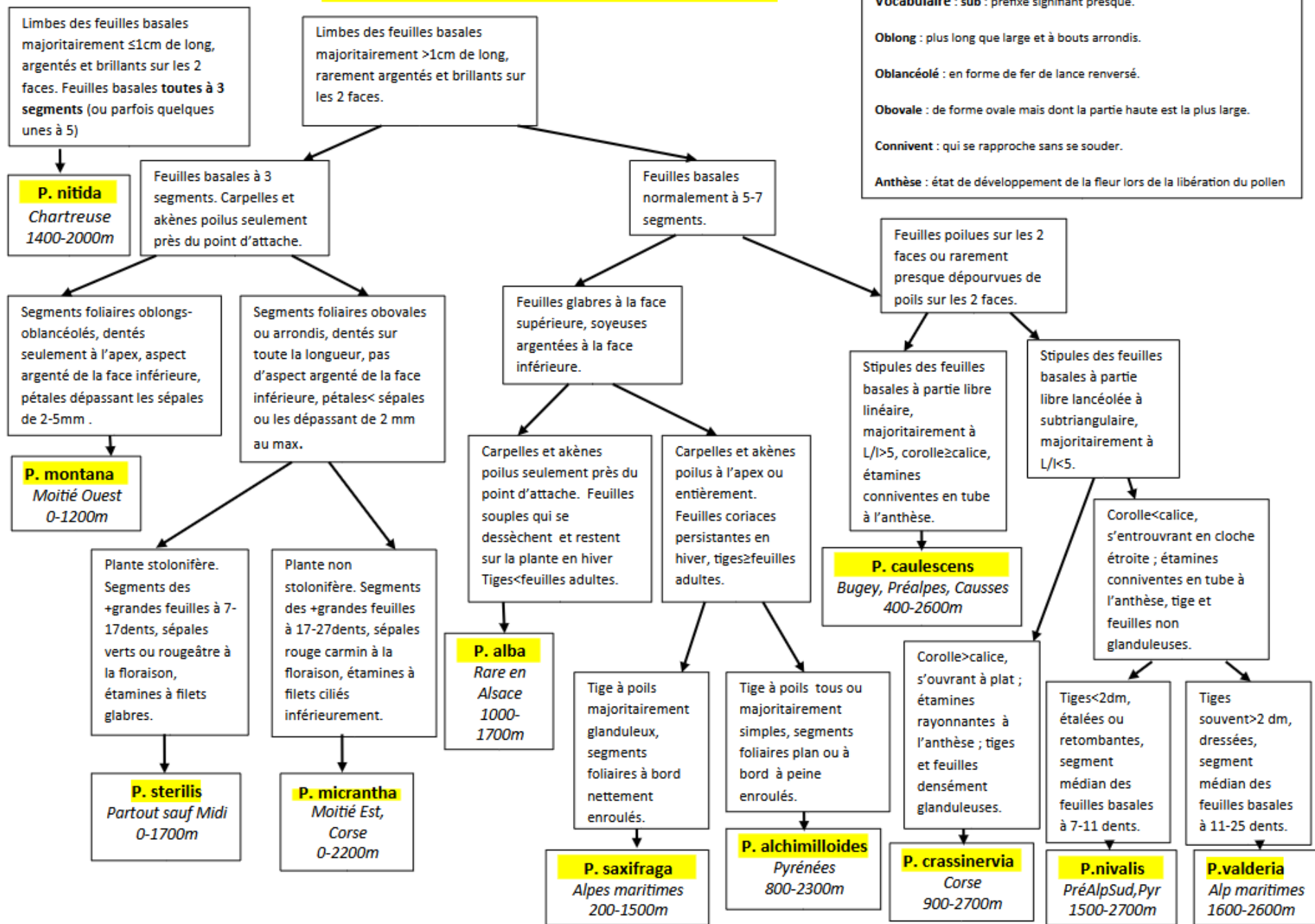
Oblong : plus long que large et à bouts arrondis.

Oblancéolé : en forme de fer de lance renversé.

Obovale : de forme ovale mais dont la partie haute est la plus large.

Connivent : qui se rapproche sans se souder.

Anthèse : état de développement de la fleur lors de la libération du pollen



Les potentilles blanches ou rosées

	Feuilles basales à 3 segments			
nitida	2-10 cm	1400-2000 m	Rochers calcaires	Préalpes du N (Chartreuse)
montana	5-20 cm	0-1200 m	Landes et bois siliceux	moitié Ouest
sterilis	5-15 cm	0-1700 m	Bois, landes, prés, surtout siliceux	partout sauf Midi
micrantha	5-15 cm	0-2200 m	Bois et ourlets	moitié Est, Corse

	Feuilles basales à 5 segments			
alba	5-20 cm	1000-1700 m	Bois et prairies	Rare en Alsace
saxifraga	5-20 cm	200-1500 m	Falaises calcaires	Alpes Maritimes
alchimilloides	10-30 cm	800-2300 m	Rochers et éboulis calcaire	Pyrénées
caulescens	10-30 cm	400-2600 m	Falaises calcaires	Bugey, Préalpes, Causses
crassinervia	10-25 cm	900-2700 m	Rochers	Corse
nivalis	5-25 cm	1500-2700 m	Rochers abrupts	Préalpes du Sud, Pyrénées
valderia	15-60 cm	1600-2600 m	Rochers et pelouses siliceux	Alpes Maritimes

**Potentilles à corolle jaune ; calicule entier ; stipules adnées au pétiole ;
tiges florifères terminales ; feuilles à 5-7 segments à L/l > 1,5 ; FG 20' à 28'**

	Face inf ^{re} feuilles	Dents	Altitude (m)	Biotope	Chorologie
<u>P. hirta</u>	Poils droits	3-5	0-600	Pelouses sèches, garrigues	SE, Corse
<u>P. pedata</u>		7-15	0-800	Pelouses sèches, fruticées, forêts Midi	SE, Corse
<u>P. recta</u>		15-31	0-1700	Pelouses, friches riches en éléments nutritifs	Partout ; Rare à l'O d'une ligne Amiens-Toulouse
<u>P. argentea</u>	Poils flexueux cachant l'épiderme	5-9	600-1700	Pelouses steppiques	Rare, Alpes internes
<u>P. neglecta</u>		9-33	0-2200	Pelouses et friches sèches	Presque partout, rare sur calcaire
<u>P. inaperta</u>	Poils flexueux ne cachant pas l'épiderme	3-9	100-500	Pelouses sèches	Environs de Lyon
<u>P. alsatica</u>		3-9	200-300	Pelouses et friches sèches	Environs de Colmar
<u>P. inclinata</u>		7-13	0-1200	Friches, ourlets riches en éléments nutritifs	Provence interne
<u>P. intermedia</u>		11-33	0-120	Friches riches en éléments nutritifs	NE, E

Potentilles à corolle jaune ; calicule entier ; stipules adnées au pétiole ; tiges florifères latérales ; stipules à partie libre lancéolée à linéaire à $L/l > 3$

	Folioles	Face inf ^{re} folioles	Dents	Altitude (m)	Biotope	Chorologie
P. mathoneti	7			1200-1800	Pelouses sèches acides	R. Hautes Alpes
<u>P. thuringiaca</u>	7-9	Sans tomentum	Tout autour Terminale plus petite	800-2200	Pelouses ni humides, ni sèches, basiques.	Alpes internes
<u>P. delphinensis</u>	5-7	Poils appliqués	dans les 2/3 sup	1700-2200	Pelouses et rocailles de haute altitudes basiques	Dauphiné
<u>P. verna</u>	5-7	Poils simples	3-11 Terminale plus petite	0-2500	Pelouses ni humides, ni sèches à sèches	Partout
<u>P. heptaphylla</u>	7-11	Velue un peu soyeuse	7-11 Terminale plus petite	200-400	Pelouses ni humides, ni sèches à sèches , basiques	Très rare, Alsace
P. puberula	5	Poils étoilés denses	Terminale plus petite	1200-1700	Pelouses sèches, basiques	Ain, Savoie
P. velutina	3	Poils étalés denses	Dans la ½ sup terminale plus petite	200-1200	Pelouses steppiques basiques, lapiaz	Provence
<u>P. cinerea</u>	5	Poils simples	Tout autour	800-2300	Pelouses sèches, basiques.	R. Alpes du sud
P. incana	5	Poils simples	Tout autour	200-400	Pelouses steppiques basiques	Alsace

Potentilles à corolle jaune ; calicule entier ; stipules adnées au pétiole ; tiges florifères latérales ; stipules à partie libre subtriangulaire, L/l < 3

	Folioles	Face inf ^{re} folioles	Dents	Altitude (m)	Biotope	Chorologie
<u>P. aurea</u>	5	Tomentum poils crépus	3-7	1200-2800	Pelouses et landes de haute altitude	Jura, Alpes, Massif Central, Pyrénées
<u>P. pyrenaica</u>	5	velue	9 et +	1200-2300	Pelouses et landes alpines	Pyrénées
<u>P. crantzii</u>	5	poilue	5-7	1200-2800	Pelouses de haute altitude	Jura, Alpes, Auvergne, Pyrénées
<u>P. fagineicola</u>	7	poilue	5-7	1000-1800	Pelouses, landes et rocailles	Massif Central
<u>P. nivea</u>	3	tomenteuse	Tout autour	2000-2800	Pelouses de haute altitude, écorchées, ventées	Dauphiné, très rare en Savoie
<u>P. grandiflora</u>	3	Poilue- soyeuse	Tout autour	1500-2700	Pelouses subalpines et alpines	Alpes
<u>P. frigida</u>	3	Velue- hispide	Tout autour	2500-3200	Pelouses crêtes	Alpes, Pyrénées
<u>P. brauneana</u>	3	Poilue sur bords et nervures	Au sommet	2000-2800	Pelouses qui supportent un enneigement prolongé	Alpes, Pyrénées