

SORTIE SHNVC du 13 septembre 2025

Saint-Julien-de-Ratz, 38134 La Sure en Chartreuse

BOIS GARREL GPS =45.350998, 5.653414

ALTITUDE 700 M

17 adhérents

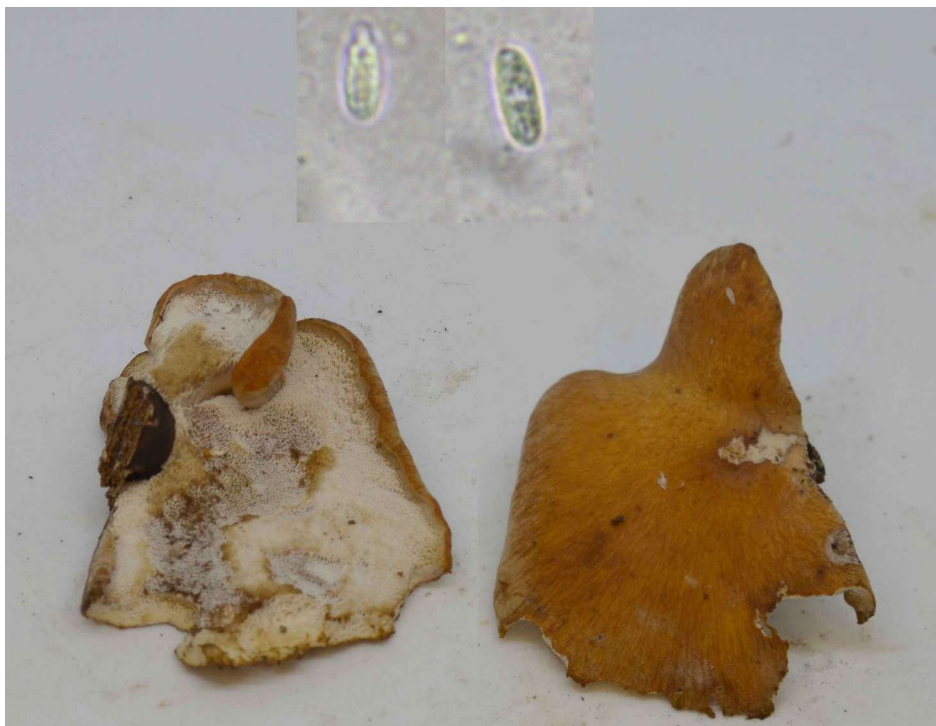
Calcaire Jurassien - Abies Fagus Corylus Fraxinus Quercus et Prairies

	GENRE	ESPECE	COMMENTAIRES
Boletales	Boletus	pinophilus	<i>pruine</i>
	Hygrophoropsis	aurantiaca	<i>lames oranges bifides</i>
	Suillellus	luridus	<i>Ligne de Bataille (Frédéric)</i>
	Xerocomellus	chrysenteron	<i>chair jaune -Cortex rouge</i>
Lames Sporée blanche	Clitocybe	odora	
	Clitocybe	strigosa cf	<i>poils à la base du stipe</i>
	Collybiopsis	confluens	<i>stipe poilu</i>
	Gymnopus	brassicolens	<i>stipe greffé sur feuilles mortes</i>
	Gymnopus	dryophilus	
	Gymnopus	dryophilus	
	Gymnopus	hariolorum	<i>odeur de choux - pousse dans les feuilles</i>
	Infudibulicybe	gibba	
	Megacolymbia	platyphylla	
	Mycena	acicula	<i>Chapeau orange et reste blanc</i>
	Mycena	arcangeliana	<i>chp blanc vert</i>
	Mycena	diosma	<i>deux odeurs et chp cocardée</i>
	Mycena	galopus var nigra	<i>latex</i>
	Mycena	pelianthina	<i>lames bordées</i>
	Mycena	rosea	
	Mycena	vitis cf	
	Mycetinis	alliaceus	
	Rickenella	fibula	
Russulales	Singerocybe	phaeophthalma	<i>odeur de poulailler abandonné sous la pluie avé des plumes partout !!!</i>
	Tricholomopsis	rutilans	
	Lactarius	tabidus	<i>mamelon et odeur de buanderie</i>
	Russula	acetolens	<i>seul le nom de risigallina est retenu malgré ce taxon entièrement jaune orangé à centre gras</i>
	Russula	adulterina	<i>marge striée – âcre de suite -</i>
	Russula	amethystina	
	Russula	badia	
Lames libres	Russula	cyanoxantha	
	Russula	lilacea	<i>Chapeau incrusté - SV = bleu - spores B3 - Gaïac = P0</i>
	Cystolepiota	seminuda	<i>mini petite lépiote à marge appendiculée et base du stipe rose</i>
	Lepiota	clypeolaria	<i>spores de 13 µm de longueur</i>
	Lepiota	clypeolaria var fulva	
	Lepiota	forquignonii var coniferarum	<i>squames sombres sur apex olivâtres differe du type par les hyphes acuminés et lames non rosés</i>
	Lepiota	ignivolvata	<i>anneau simple bordé en oblique</i>
Lames Sporée rose	Macrolepiota	mastoidea	<i>mamelon et stipe chiné de blanc sur fond blanc</i>
	Macrolepiota	procera	
	Clitopilus	cystidiatus	<i>meunier</i>
	Calocybe	ionides	<i>chapeau et stipe violet bleu acier – lames rosâtres</i>
	Entoloma	araneosum cf	
	Entoloma	lampropus	<i>poliopus est proche mais stipe entièrement lisse</i>
	Laccaria	laccata	
Lames Sporée ocre	Pluteus	cervinus	
	Pluteus	romellii	
	Rhodocybe	gemina	
	Cortinarius	Safranopes = rubricosus	<i>Koh violet sur chapeau -odeur un peu chocolatée – proche de hinnuleus</i>
	Crepidotus	applanatus	<i>spores gloubleuses</i>
	Gymnopilus	penetrans	<i>lames jaune rouille</i>
	Hebeloma	crustuliniforme	
lames Sporée noire	Inocybe	geophylla	
	Kuehneromyces	mutabilis	<i>chaussette</i>
	Meotomycetes	dissimulans cf	
	Pholiota	gummosa	<i>fe vert</i>
	Pseudosperma	rimosum	
	Agaricus	semotus	<i>jaune avec bonne odeur – a rougit un peu plus tard</i>
	Agaricus	sylvicola	<i>jaunit mais avec bonne odeur anisée</i>
	Coprinellus	micaceus	<i>poils blanc sur le stipe</i>
	Hypholoma	fasciculare	
	Panaeolus	papilionaceus	
	Parasola	sp	

Polyporales	Daedaleopsis	tricolor	<i>fausses lames blanchâtres se teintant de rose au toucher</i>
	Fistulina	hepatica	<i>langue de bœuf</i>
	Fomitopsis	pinicola	<i>marge orange</i>
	Ganoderma	carnosum	<i>sur Abies</i>
	Hymenochaete	rubiginosa	<i>au pied des conifères</i>
	Osteina	obducta	<i>en forme d'os</i>
	Polyporus	choseniae	<i>cuticule mate orange - fibrilles noires - odeur fongique – à 1m sur fagus – spores 10 X 3µm</i>
	Polyporus	tuberaster	<i>stipe central</i>
	Trametes	gibbosa	<i>trametes bosselée</i>
	Trametes	versicolor	<i>Multicolor mais marge blanche persistante</i>
Ascomycetes	Aleuria	aurantiaca	<i>pezize orangée</i>
	Otidea	onotica	<i>oreille</i>
Apophyloporales	Calocera	viscosa	
	Phaeoclavulina	abietina	
Myxomycetes	Ceratiomyxa	fructiculosa	
Gasteromycetes	Lycoperdon	echinatum	
	Lycoperdon	perlatum	



Ganoderma carnosum



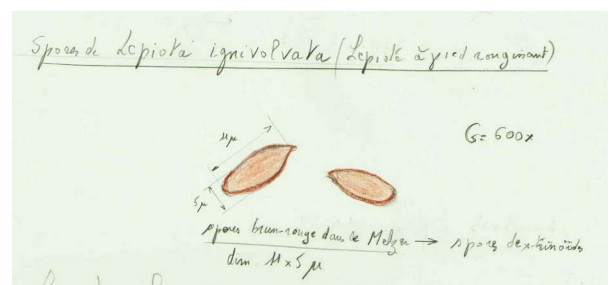
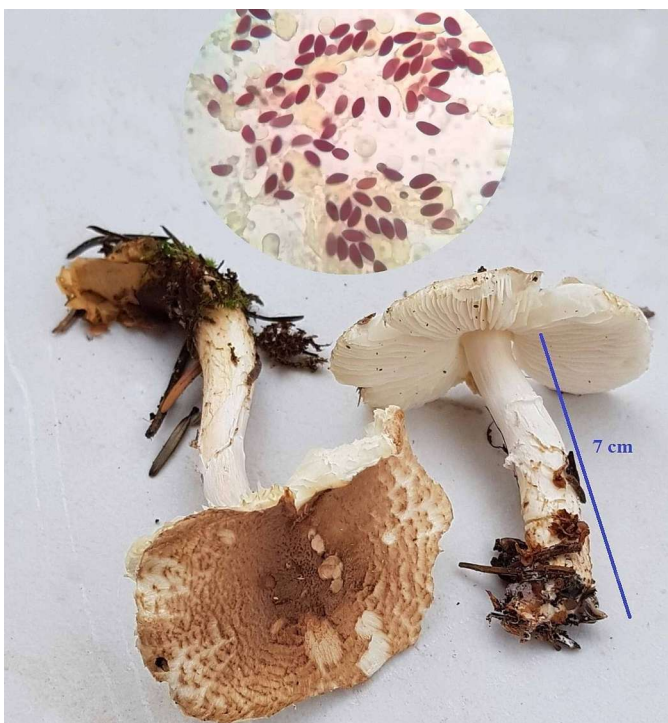
Polypore choseniae
cuticule feutrée odorante
À 150 cm du sol sur partie morte d'un Fagus



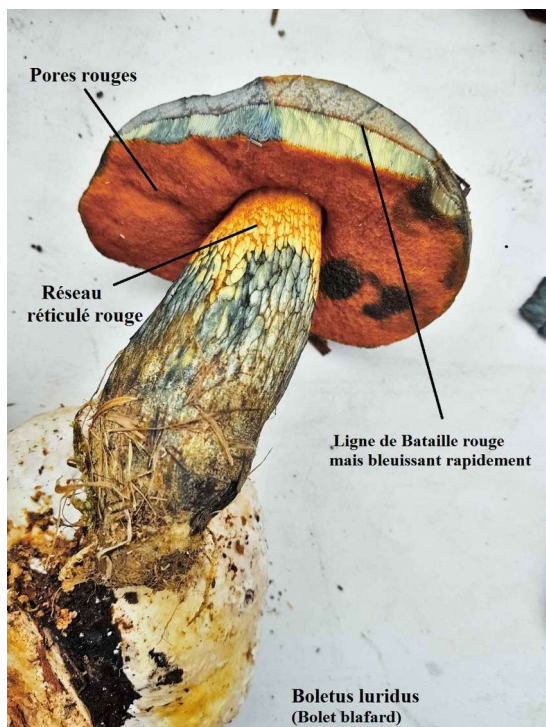
Poils acuminés de *Lepiota forquignognii* var *coniferarum*



Macrolepiota procera dans la prairie
Détail du chapeau



Lepiota ignivolata
anneau simple bordé en oblique
base orangée
spores elliptiques dextrinoïdes dans le Melzer
JL M



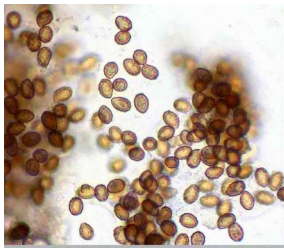
Calocybe ionides



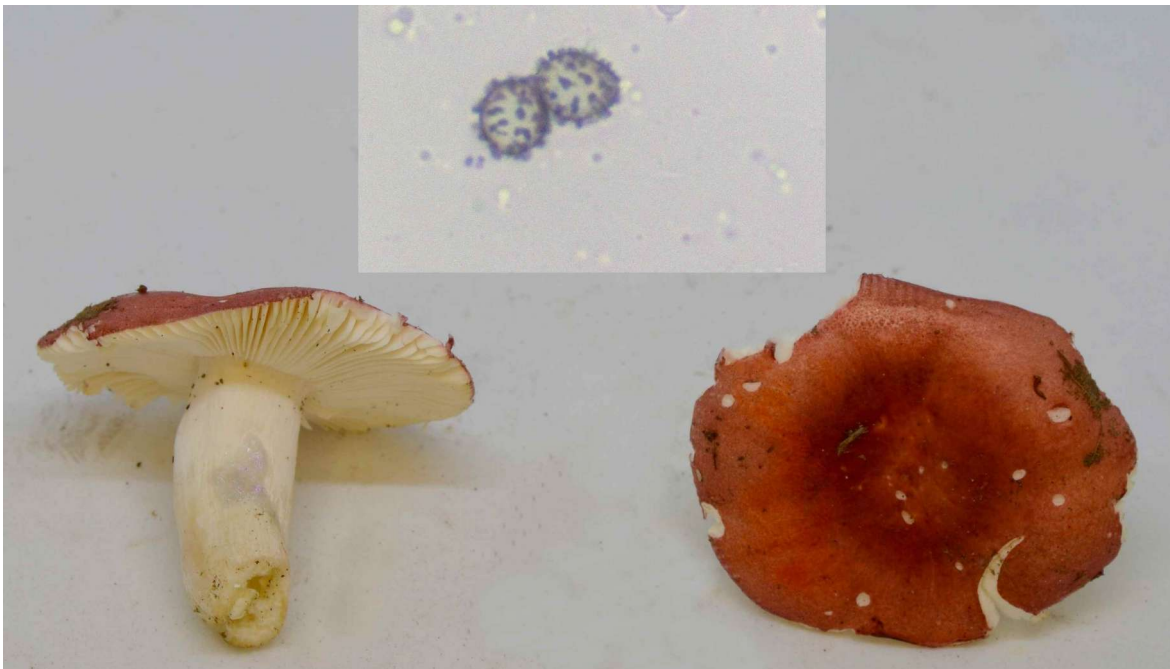
Crepidotus applanatus



Ceratimyxa fructiculosa



Pris sur le terrain pour un Hébélome avec des lames « café au lait »
Cortinaire proche de **C. hinnuleus** à la différence de la réaction au KOH violet
Et de l'odeur différente : **Cortinarius safranopes** nommé ce jour **C. rubricosus**
par Index fungorum



Russula lilacea

Cuticule incrustée Lames crème
Sulfovanilline bleutée et Gaiac = nul sur le pied > P0
spores type B3



Russula acetolens

désigne une variété de **Russula Risigallina**
sans rouge sur la cuticule
du gras à apex
et une odeur de vinagre contrairement à a poule au riz